

**Режимная карта настройки оборудования
пункта
редуцирования газа**

УТВЕРЖДАЮ
Гл. инженер ООО КТТ
Плотников И.И.
«18» апреля 2019 г.

АО "Уралэлектромедь" Курганская обл., Далматовский р-н, д. Бараба, ул. Нагорная, д. 44

ГРУ-FRG/2MB-2У4 Заводской № **15071104** Изготовитель ООО «Астин» 08.2015г.
Рвх=0,6МПа, Рвых= до 2,0-3,0 кПа (Qmax=100нм3/ч)

Линия редуцирования № 1

Тип регулятора MADAS FRG/2ME DN25 завод. номер _1336/000С3_ Тип ПСК встроенный

Тип ПЗК встроенный заводской номер _____

Редуцирующая арматура (регулятор давления)		Защитная арматура (предохранительный запорный клапан)			Предохранительная арматура (предохранительный сбросной клапан)			
№ на схеме	Рабочее давление, кПа	№ на схеме	Давление настройки, кПа		№ на схеме	Пределы срабатывания, кПа		
			По понижению	По повышению		Начало открытия	Полное открытие	Давление закрытия
5.	3,1	5.	2,0	5,0	6.	4,7	4,8	4,6
	Допустимое отклонение, кПа		Допустимое отклонение, кПа			Допустимое отклонение, кПа		
	±0,4		±0,1	±0,1		±0,1	±0,1	±0,1

Линия редуцирования № 2

Тип регулятора MADAS FRG/2ME DN25 завод. номер _1335/000С3_ Тип ПСК встроенный

Тип ПЗК встроенный заводской номер _____

Редуцирующая арматура (регулятор давления)		Защитная арматура (предохранительный запорный клапан)			Предохранительная арматура (предохранительный сбросной клапан)			
№ на схеме	Рабочее давление, кПа	№ на схеме	Давление настройки, кПа		№ на схеме	Пределы срабатывания, кПа		
			По понижению	По повышению		Начало открытия	Полное открытие	Давление закрытия
5.	3,2	5.	2,0	5,0	6.	4,7	4,8	4,6
	Допустимое отклонение, кПа		Допустимое отклонение, кПа			Допустимое отклонение, кПа		
	±0,4		±0,1	±0,1		±0,1	±0,1	±0,1

Тип внешний ПСК <u>КПС-Н (ПКФ Газстрой, 2017)</u> завод. Номер <u>№251</u>			
№ на схеме	Пределы срабатывания, кПа		
	Начало открытия	Полное открытие	Давление закрытия
6.	4,2	4,6	4,0
	Допустимое отклонение, кПа		
	±0,1	±0,1	±0,1

Режимную карту составил СЭИРГО _____ Комогорцев Д.В. «18» апреля 2019 г.

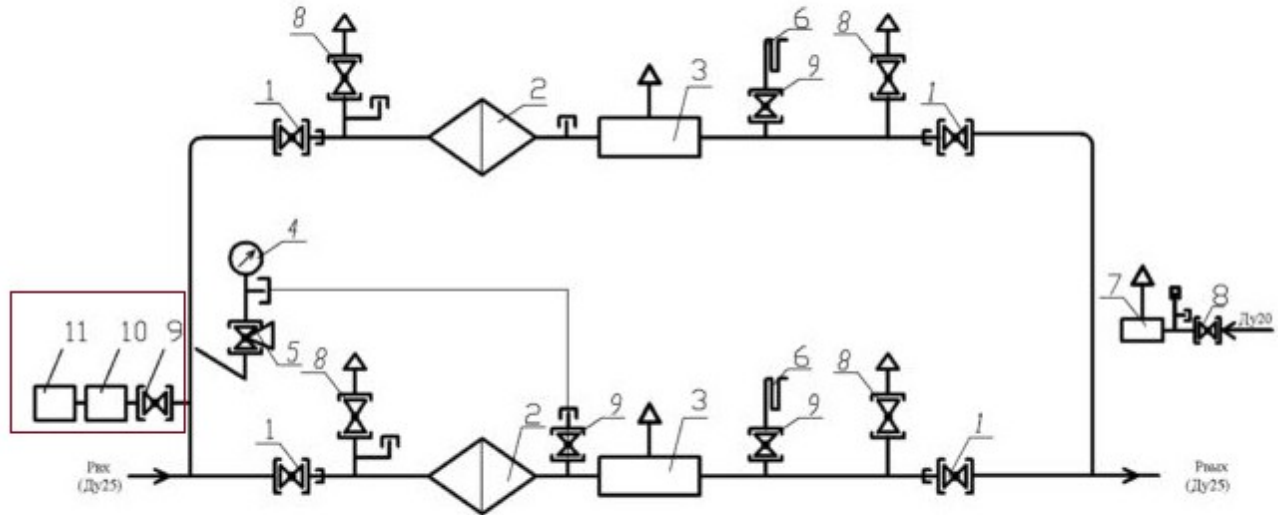
Должность _____ подпись _____ инициалы _____

При м е ч а н и е - Режимная карта настройки оборудования пункта редуцирования газа должна уточняться

с учетом установленного оборудования и количества линий редуцирования.

ГРУ-FRG/2МВ-2У4 Заводской № 15071104 Изготовитель ООО «Астин»
08.2015г.
Рвх=0,6МПа, Рвых= до 2,0-3,0 кПа (Qmax=100нм3/ч)

Функциональная схема ГРПШ-FRG-2У4



1-кран шаровой КШ-25-4шт; 2-фильтр газовый FMC DN25 Compact-2шт; 3-регулятор FRG/2МВ Ду25-2шт;
4-манометр входной МТ-1шт; 5-кран трехходовой-1шт; 6-водяной манометр (не комплектуется)-2шт; 7-клапан
предохранительный сбросной КПС- 20Н-1шт; 8-кран шаровой КШ-20-5шт; 9-кран шаровой КШ-15-4шт;
10-регулятор давления газа РДСГ-1-1,2-1шт; 11-газовый обогреватель ГИИВ-3,65-1шт.