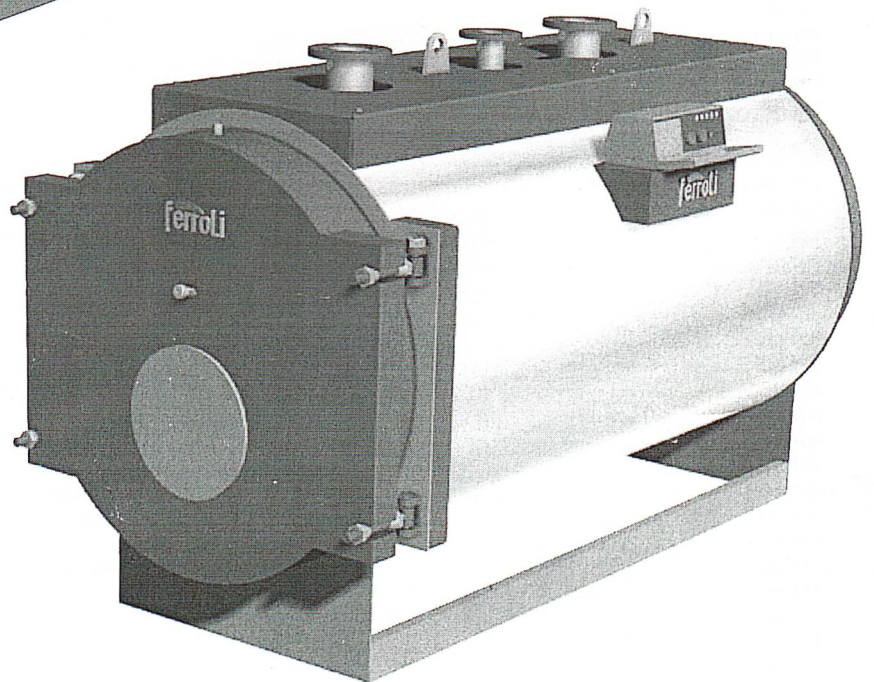
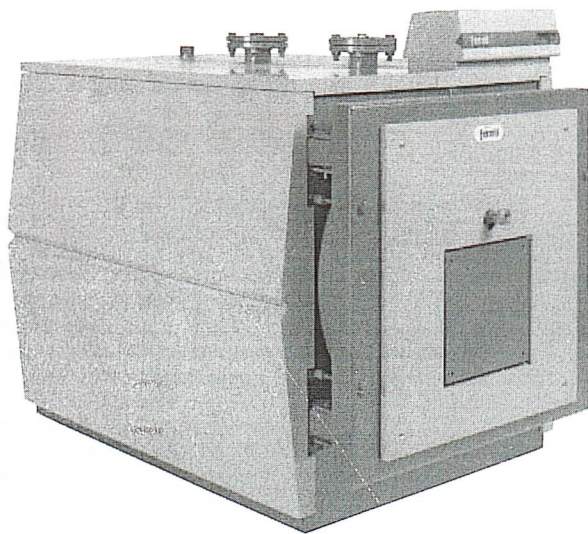


ferroli

Крындук



PREXTHERM RSW



CE

PREXTHERM RSW		92	107	152	190	240	300	350	399	469	525	600	720	820	940	1060	
Тепловая мощность	min кВт	60	70	100	137	160	196	228	260	305	341	390	468	533	611	689	
	max кВт	92	107	152	190	240	300	350	399	469	525	600	720	820	940	1060	
Подводимая мощность	min кВт	64,3	75	107,3	147,4	170,9	209,5	242,5	277,5	325	364,5	417	502	566	651	731	
	max кВт	99,5	116,3	165	206,5	261	326	378	432	507	567,5	648	781	881	1014	1140	
Полная емкость котла	л	117	117	154	227	283	274	326	326	421	421	498	707	802	727	819	
Гидравлическое сопротивление по водяному тракту	10°C мбар	8	11	20	12	17	40	48	43	34	40	51	32	40	51	65	
	15°C мбар	4	6	12	7	10	17	23	32	18	22	28	18	25	25	33	
	20°C** мбар	2	2	5	3	4	9	13	16	10	12	16	10	18	16	20	
Аэродинамическое сопротивление по дыму	мбар	0,5	0,7	1,2	1,2	2,3	3,3	4,4	4,4	3,3	4,3	4,8	4,5	5,6	5,4	6	
Максимальное рабочее давление	бар	6	6	6	6	6	6	6	6	6	6	6	6	6	6	6	
Вес нетто	кг	205	205	250	350	425	455	520	520	700	700	810	1030	1105	1205	1330	
ПОДКЛЮЧЕНИЯ	T1-T2 или 2278 PN16	DN 50	DN 50	DN 50	DN 65	DN 65	DN 65	DN 65	DN 65	DN 80	DN 80	DN 80	DN 100	DN 100	DN 100	DN 100	
	T3	1" 1/4	1" 1/4	1" 1/4	1" 1/2	1" 1/2	1" 1/2	1" 1/2	1" 1/2	2"	2"	2"	DN 65	DN 65	DN 65	DN 65	
	T4	3/4"	3/4"	3/4"	3/4"	3/4"	3/4"	3/4"	3/4"	3/4"	3/4"	3/4"	3/4"	3/4"	3/4"	3/4"	3/4"
	T5	Øе мм	200	200	200	220	220	220	220	220	250	250	250	350	350	350	350
	РАЗМЕРЫ	A мм	800	800	800	940	940	940	940	940	1050	1050	1050	1250	1250	1250	1250
	B мм	801	801	1051	1053	1303	1304	1554	1554	1554	1554	1854	1856	2046	2046	2306	
	C мм	911	911	911	1071	1071	1071	1071	1071	1181	1181	1181	1331	1331	1331	1331	
	D мм	165	165	165	165	165	165	165	165	165	165	165	165	165	165	165	
	E мм	139	139	139	159	159	159	159	159	185	185	185	204	204	204	204	
	F мм	164	164	164	164	164	164	164	164	254	254	254	254	254	254	254	
	G мм	575	575	575	690	690	690	690	690	730	730	730	840	840	840	840	
	H мм	430	430	430	495	495	495	495	495	518	518	518	565	565	565	565	
	I мм	1104	1104	1354	1376	1626	1627	1876	1876	1993	1993	2293	2314	2504	2504	2764	
	L мм	100	100	100	100	100	100	100	100	100	100	100	100	100	100	100	
	L1 мм	72	72	72	68	68	68	68	68	70	70	70	68	68	68	68	
	M* мм	980	980	980	1140	1140	1140	1140	1140	1250	1250	1250	1400	1400	1400	1400	
	N мм	176	176	176	180	230	230	230	230	228	228	228	230	230	230	230	
	O мм	150	150	250	250	350	350	400	400	400	400	400	400	390	390	390	
	P мм	250	250	400	350	450	450	600	600	600	600	800	800	1000	1000	1000	
	Q* мм	750	750	750	890	890	890	890	890	1000	1000	1000	1200	1200	1200	1200	
	R мм	761	761	1011	1013	1263	1264	1514	1514	1514	1514	1814	1816	2006	2006	2266	
	S мм	575	575	575	1065	1065	1065	1044	1044	1154	1154	1154	1354	1354	1354	1354	

* Минимальные габаритные размеры для транспортировки сквозь дверные проемы котельной.

** Рост тела.

В случае применения мазутных горелок, указанные величины тепловой нагрузки следует уменьшить на 10%.

PREXTHERM RSW		1250	1480	1890	2360	3000	3600
Тепловая мощность	min кВт	813	962	1229	1535	1950	2340
	max кВт	1250	1480	1890	2360	3000	3600
Подводимая мощность	min кВт	884	1046	1336	1668	2120	2544
	max кВт	1359	1608	2054	2565	3260	3913
Полная емкость котла	л	1270	1363	2000	2153	3142	3276
Гидравлическое сопротивление по водяному тракту	10°C мбар	86	110	100	150	145	200
	15°C мбар	36	54	45	70	65	90
	20°C** мбар	25	32	29	42	45	61
Аэродинамическое сопротивление по дыму	мбар	6,5	6,8	7	7,2	7,5	7,8
Максимальное рабочее давление	бар	6	6	6	6	6	6
Вес нетто	кг	1835	2035	2755	3110	4170	4680
ПОДКЛЮЧЕНИЯ	T1-T2 или 2278 PN16	DN 125	DN 125	DN 150	DN 150	DN 200	DN 200
	T3	DN 80	DN 80	DN 100	DN 100	DN 125	DN 125
	T4	1" 1/2	1" 1/2	1" 1/2	1" 1/2	1" 1/2	1" 1/2
	T5	Øе мм	400	400	450	450	500
РАЗМЕРЫ	A мм	1430	1430	1660	1660	1850	1850
	B мм	2460	2710	2724	3014	3366	3666
	C мм	1580	1580	1810	1810	2000	2000
	E мм	233	233	243	243	253	253
	F мм	274	274	274	274	274	274
	G мм	890	890	1005	1005	1100	1100
	H мм	715	715	790	790	850	850
	I мм	2967	3217	3241	3531	3893	4193
	L мм	120	120	120	120	120	120
	L1 мм	71	71	69	69	67	67
	M* мм	1738	1738	1968	1968	2158	2158
	N мм	762	812	814	864	866	866
	O мм	500	550	550	650	1000	1000
	P мм	700	850	850	1000	1000	1000
	Q* мм	1000	1000	1000	1000	1170	1170
	R* мм	2420	2670	2684	2974	3326	3626

* Минимальные габаритные размеры для транспортировки сквозь дверные проемы котельной.

** Рост тела.

В случае применения мазутных горелок, указанные величины тепловой нагрузки следует уменьшить на 10%.