

# Инструментальное обследование стояков отопления лифтового холла

---



---

<b>Компания</b>	ООО "Компания "Территория тепла"  Омская 171д Курган	Контролер:  Федоренко М.А. Телефон: +8(3522) 604410 Электронн info@ttepla.com ая почта:
-----------------	--	--

---

<b>Прибор</b>	testo 875-2	Серийный 2313096 №: Объектив: 32° x 23°
---------------	-------------	---

---

<b>Заказчик</b>	УК "Геометрия"  Курган	Место измерения:  ЖК "Парковый" Зорге, 7 Курган Дата измерений: 02.03.2021
-----------------	------------------------------	---

---

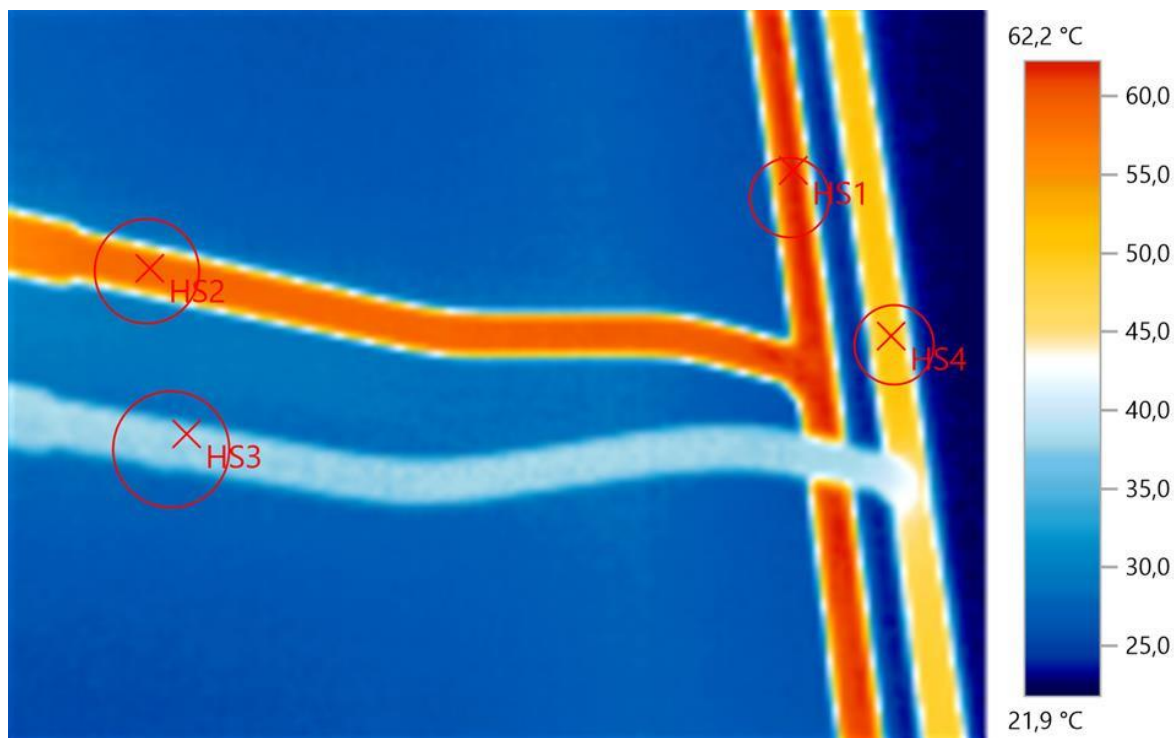
<b>Заказ</b>	Проверка работы радиаторов, измерение температуры стояков, воздуха	
--------------	---	--

# Инструментальное обследование стояков отопления лифтового холла

Файл: 1-14.bmt  
 Тип: 32° x 23°  
 объектива:

Серийный номер: 20298637  
 объектива:

Дата: 02.03.2021  
 Время: 10:36:43



Параметры изображения:

Отраж. темп. [°C]: 19,0

Коэффициент излучения: 0,75



Выделение изображений:

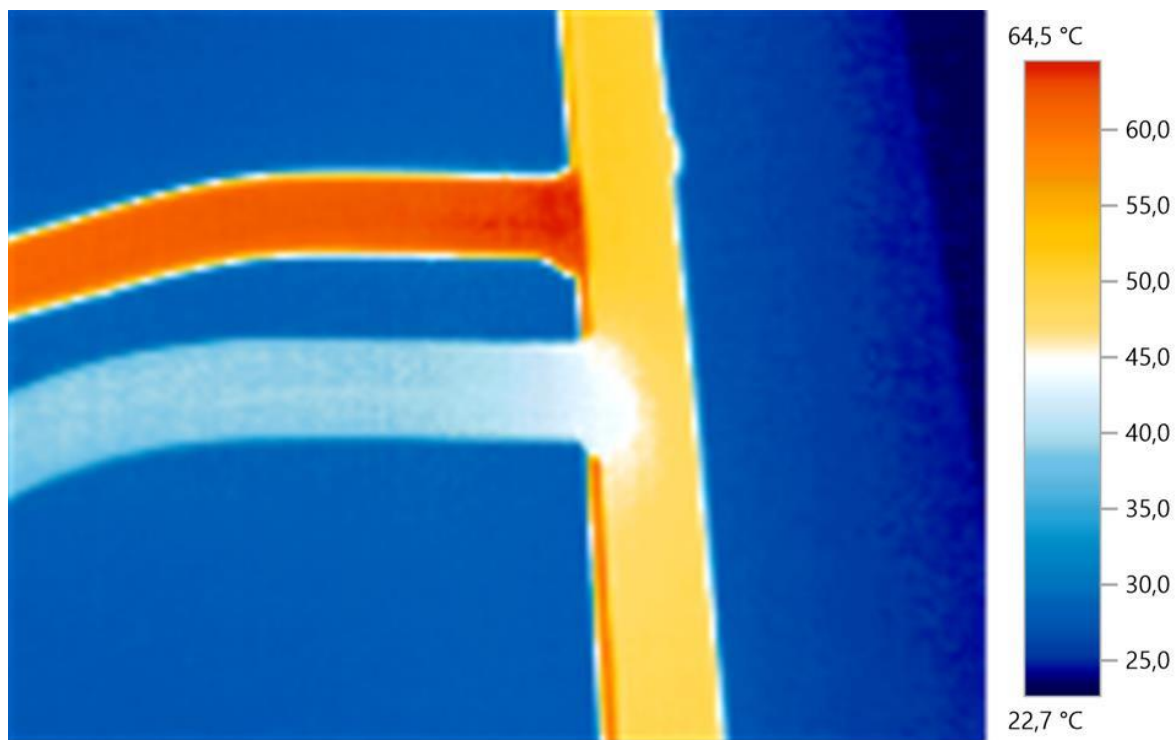
Измеряемые объекты	Темп. [°C]	Излуч.	Отраж. темп. [°C]	Примечания
Самая теплая точка 1	62,2	0,75	19,0	-
Самая теплая точка 2	59,0	0,75	19,0	-
Самая теплая точка 3	38,2	0,75	19,0	-
Самая теплая точка 4	50,4	0,75	19,0	-

## Инструментальное обследование стояков отопления лифтового холла

Файл: 1-14(2).bmt  
Тип: 32° x 23°  
объектива:

Серийный номер  
объектива: 20298637

Дата: 02.03.2021  
Время: 10:39:32



Параметры изображения:

Отраж. темп. [°C]: 19,0

Коэффициент излучения: 0,75

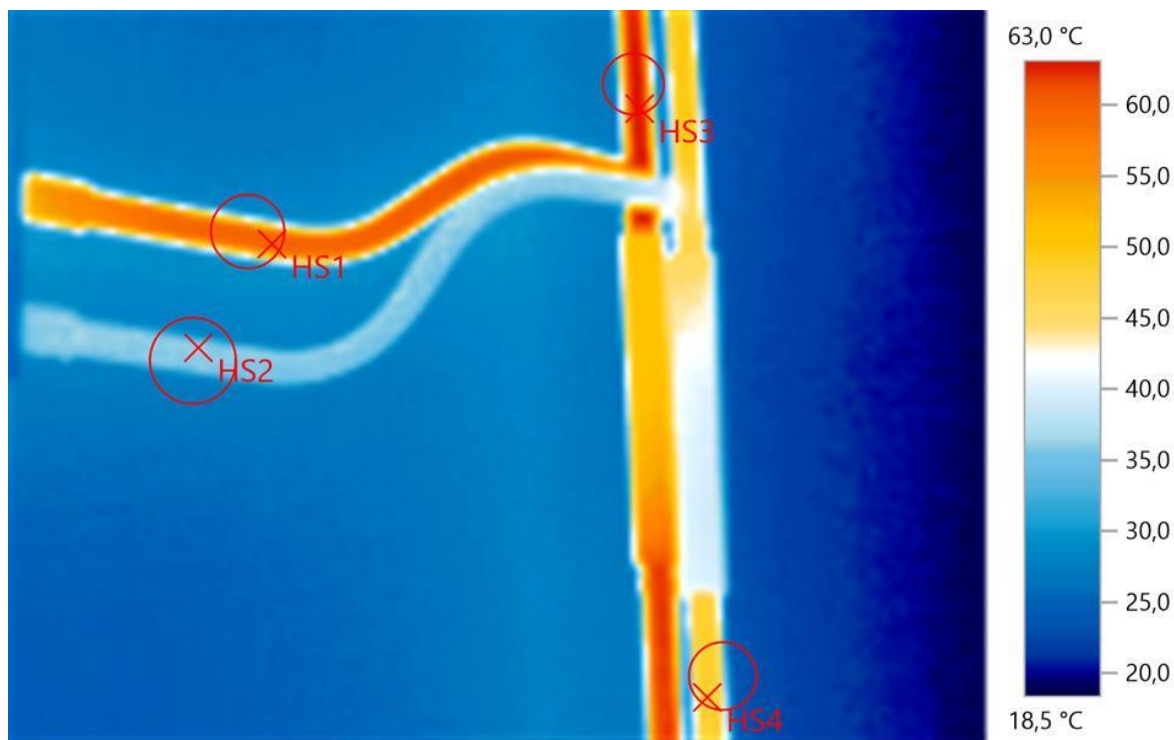


# Инструментальное обследование стояков отопления лифтового холла

Файл: 1-13.bmt  
 Тип: 32° x 23°  
 объектива:

Серийный номер: 20298637  
 объектива:

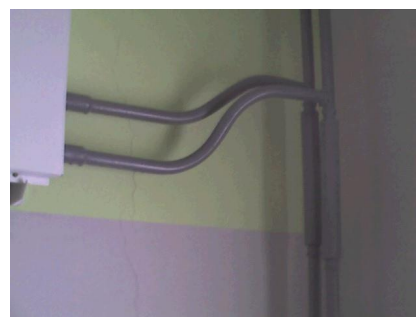
Дата: 02.03.2021  
 Время: 10:41:45



**Параметры изображения:**

Отраж. темп. [°C]: 19,0

Коэффициент излучения: 0,75



**Выделение изображений:**

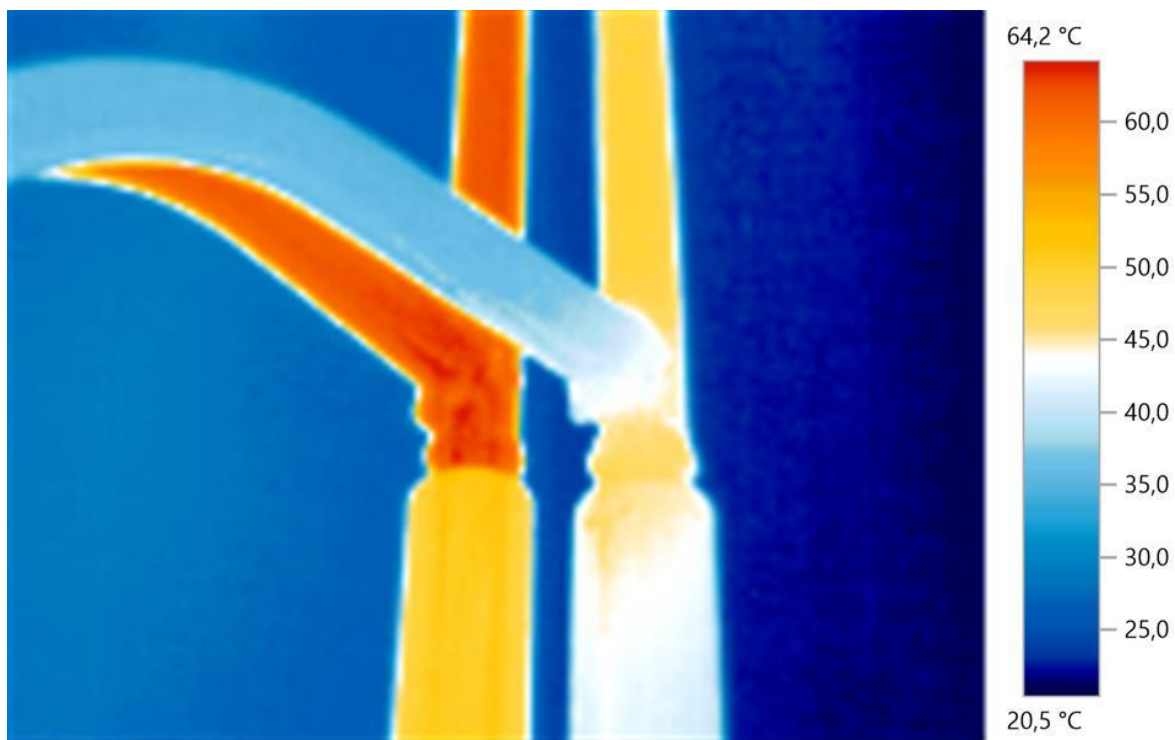
Измеряемые объекты	Темп. [°C]	Излуч.	Отраж. темп. [°C]	Примечания
Самая теплая точка 1	59,5	0,75	19,0	-
Самая теплая точка 2	36,2	0,75	19,0	-
Самая теплая точка 3	63,0	0,75	19,0	-
Самая теплая точка 4	48,6	0,75	19,0	-

## Инструментальное обследование стояков отопления лифтового холла

Файл: 1-13(2).bmt  
Тип: 32° x 23°  
объектива:

Серийный номер  
объектива: 20298637

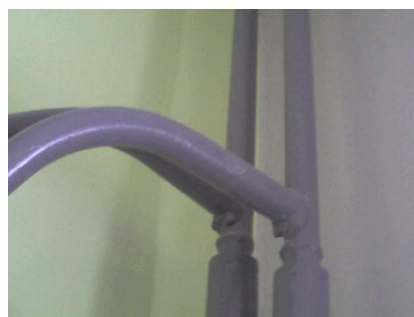
Дата: 02.03.2021  
Время: 10:42:15



Параметры изображения:

Отраж. темп. [°C]: 19,0

Коэффициент излучения: 0,75

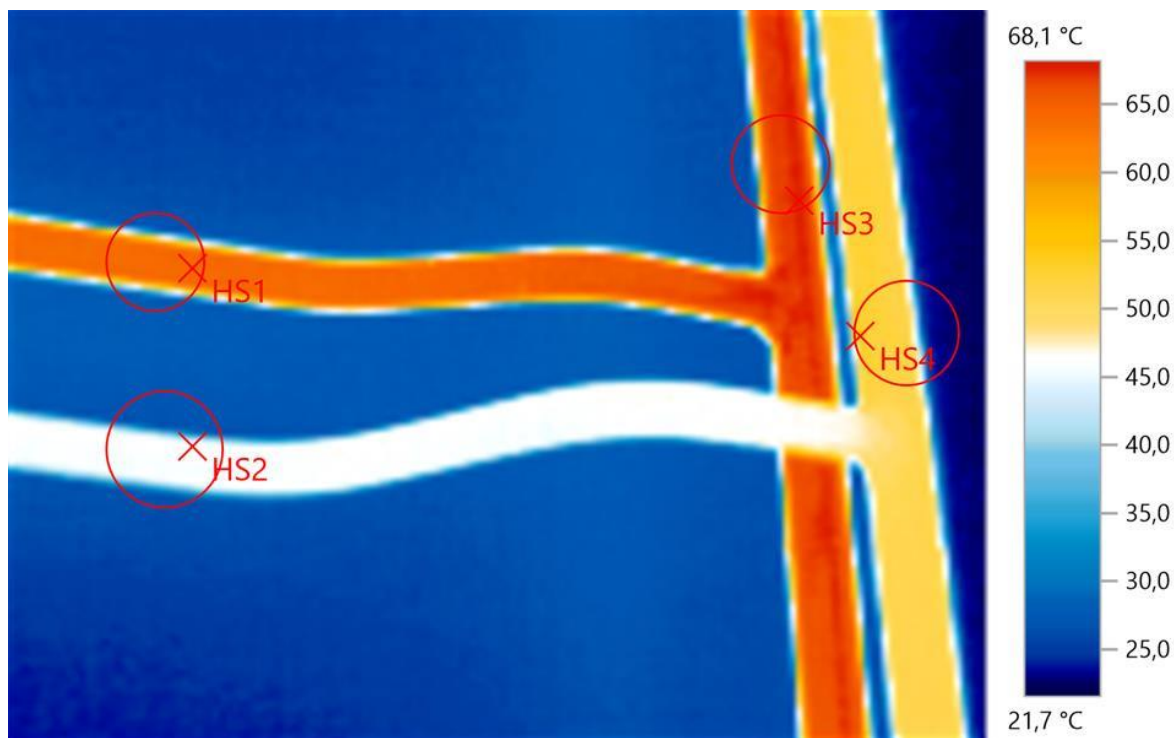


# Инструментальное обследование стояков отопления лифтового холла

Файл: 1-8.bmt  
 Тип: 32° x 23°  
 объектива:

Серийный номер: 20298637  
 объектива:

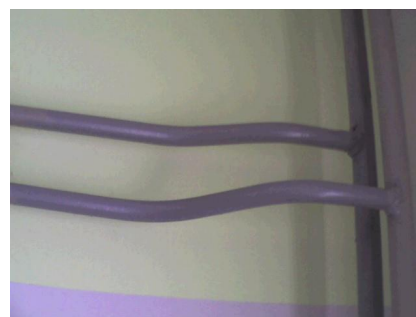
Дата: 02.03.2021  
 Время: 11:02:00



**Параметры изображения:**

Отраж. темп. [°C]: 19,0

Коэффициент излучения: 0,75



**Выделение изображений:**

Измеряемые объекты	Темп. [°C]	Излуч.	Отраж. темп. [°C]	Примечания
Самая теплая точка 1	64,3	0,75	19,0	-
Самая теплая точка 2	46,4	0,75	19,0	-
Самая теплая точка 3	68,0	0,75	19,0	-
Самая теплая точка 4	53,5	0,75	19,0	-

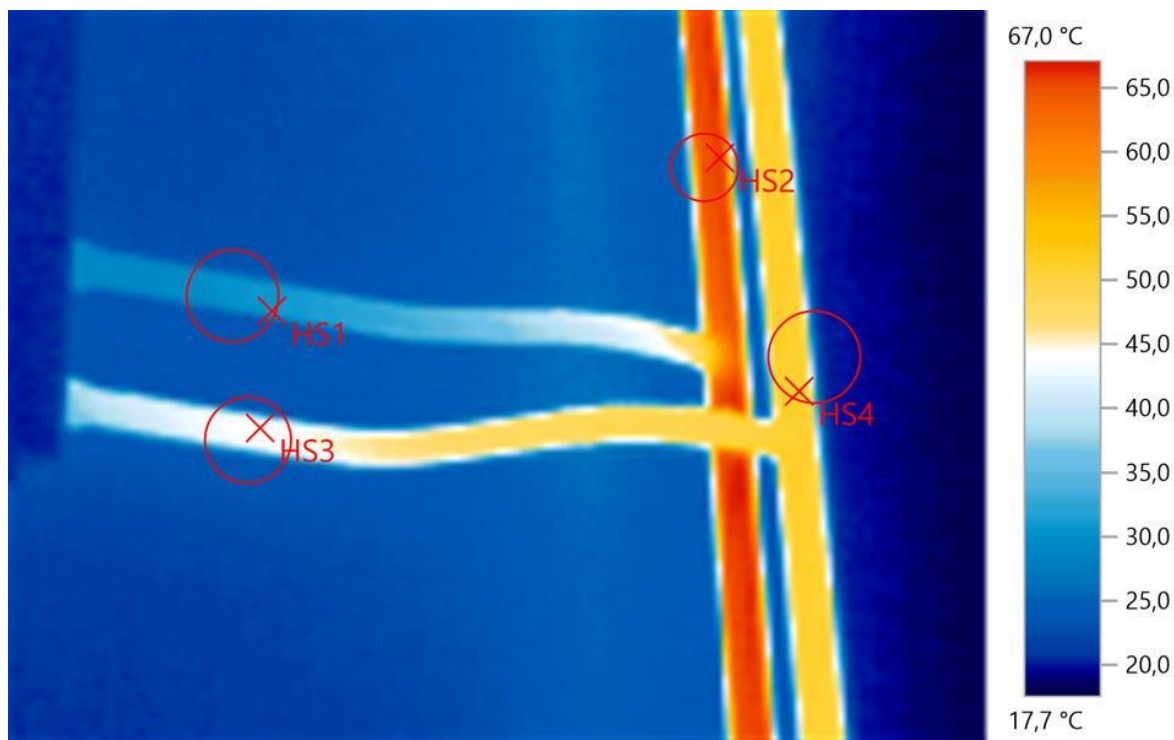


# Инструментальное обследование стояков отопления лифтового холла

Файл: 1-7.bmt  
 Тип: 32° x 23°  
 объектива:

Серийный номер: 20298637  
 объектива:

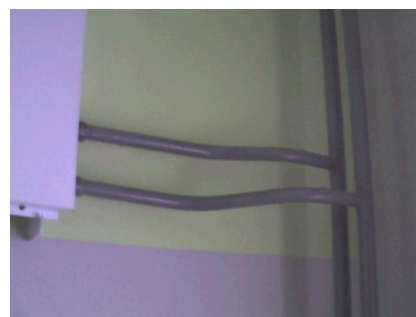
Дата: 02.03.2021  
 Время: 11:04:28



Параметры изображения:

Отраж. темп. [°C]: 19,0

Коэффициент излучения: 0,75



Выделение изображений:

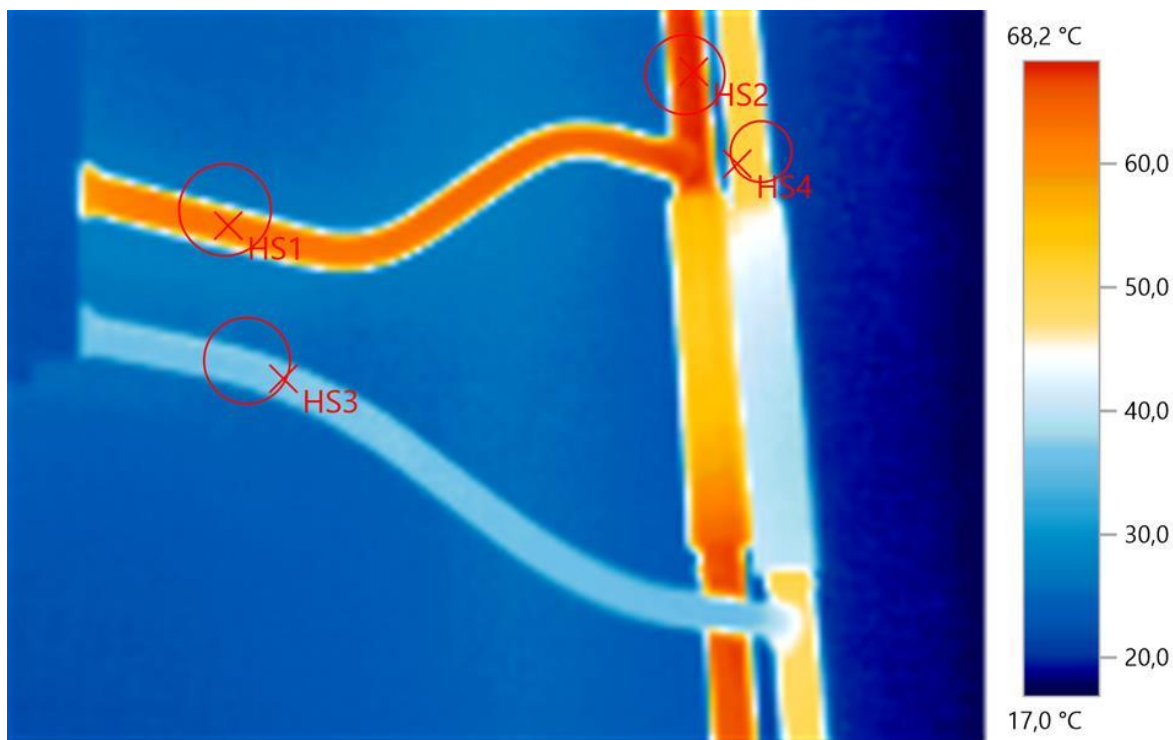
Измеряемые объекты	Темп. [°C]	Излуч.	Отраж. темп. [°C]	Примечания
Самая теплая точка 1	30,9	0,75	19,0	-
Самая теплая точка 2	65,9	0,75	19,0	-
Самая теплая точка 3	44,3	0,75	19,0	-
Самая теплая точка 4	51,4	0,75	19,0	-

# Инструментальное обследование стояков отопления лифтового холла

Файл: 1-6.bmt  
 Тип: 32° x 23°  
 объектива:

Серийный номер: 20298637  
 объектива:

Дата: 02.03.2021  
 Время: 11:07:28



Параметры изображения:

Отраж. темп. [°C]: 19,0

Коэффициент излучения: 0,75



Выделение изображений:

Измеряемые объекты	Темп. [°C]	Излуч.	Отраж. темп. [°C]	Примечания
Самая теплая точка 1	62,8	0,75	19,0	-
Самая теплая точка 2	68,2	0,75	19,0	-
Самая теплая точка 3	37,4	0,75	19,0	-
Самая теплая точка 4	51,1	0,75	19,0	-

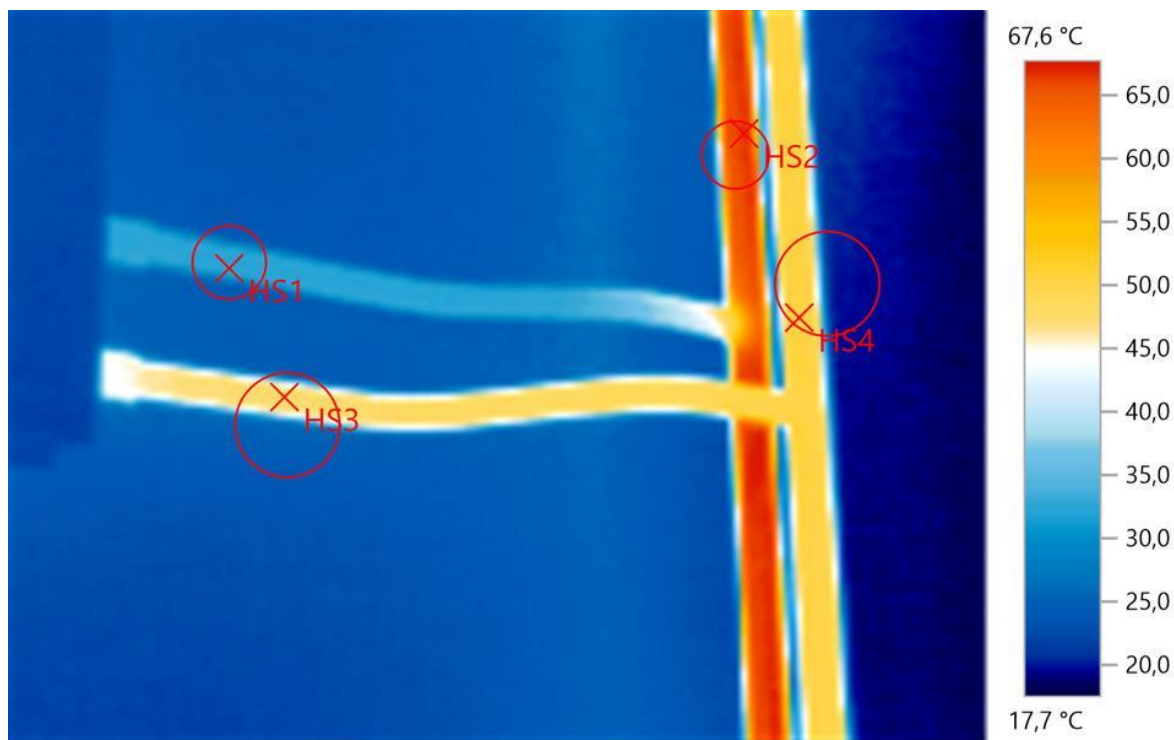


# Инструментальное обследование стояков отопления лифтового холла

Файл: 1-5.bmt  
 Тип: 32° x 23°  
 объектива:

Серийный номер: 20298637  
 объектива:

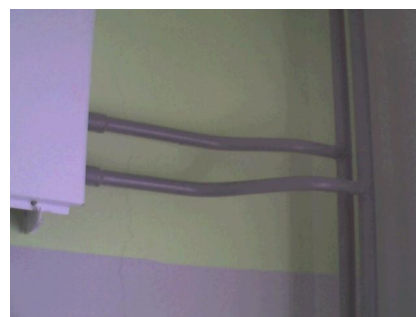
Дата: 02.03.2021  
 Время: 11:10:59



**Параметры изображения:**

Отраж. темп. [°C]: 19,0

Коэффициент излучения: 0,75



**Выделение изображений:**

Измеряемые объекты	Темп. [°C]	Излуч.	Отраж. темп. [°C]	Примечания
Самая теплая точка 1	32,7	0,75	19,0	-
Самая теплая точка 2	66,7	0,75	19,0	-
Самая теплая точка 3	47,6	0,75	19,0	-
Самая теплая точка 4	50,7	0,75	19,0	-

# Инструментальное обследование стояков отопления лифтового холла

Файл: 2-16.bmt

Тип: 32° x 23°

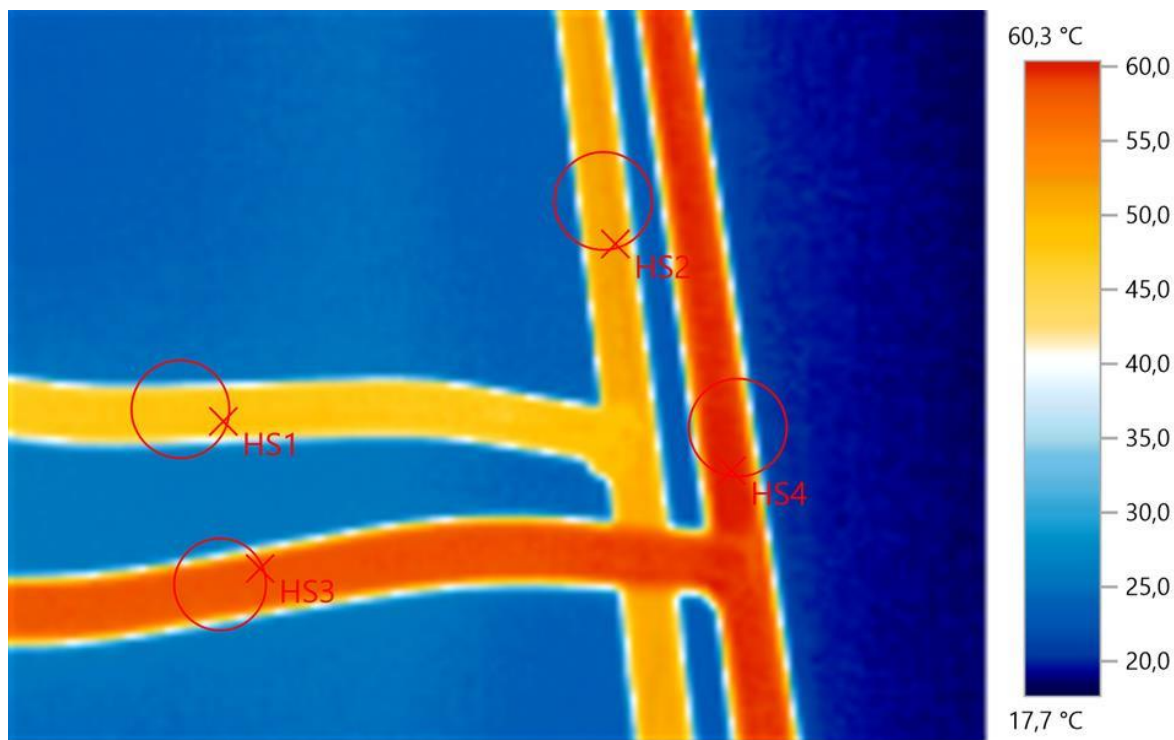
объектива:

Серийный номер: 20298637

объектива:

Дата: 02.03.2021

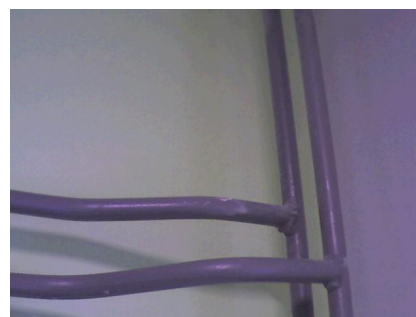
Время: 11:34:37



Параметры изображения:

Отраж. темп. [°C]: 19,0

Коэффициент излучения: 0,75



Выделение изображений:

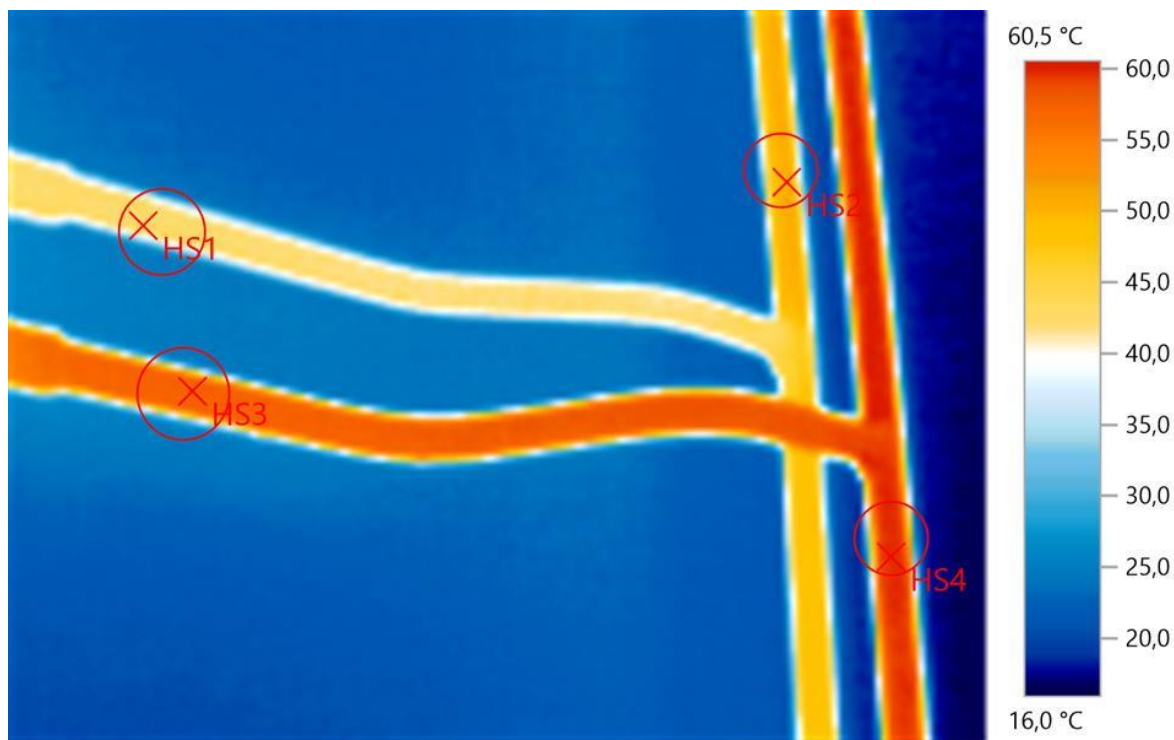
Измеряемые объекты	Темп. [°C]	Излуч.	Отраж. темп. [°C]	Примечания
Самая теплая точка 1	48,2	0,75	19,0	-
Самая теплая точка 2	52,6	0,75	19,0	-
Самая теплая точка 3	58,7	0,75	19,0	-
Самая теплая точка 4	60,2	0,75	19,0	-

# Инструментальное обследование стояков отопления лифтового холла

Файл: 2-15.bmt  
 Тип: 32° x 23°  
 объектива:

Серийный номер: 20298637  
 объектива:

Дата: 02.03.2021  
 Время: 11:38:25



**Параметры изображения:**

Отраж. темп. [°C]: 19,0

Коэффициент излучения: 0,75



**Выделение изображений:**

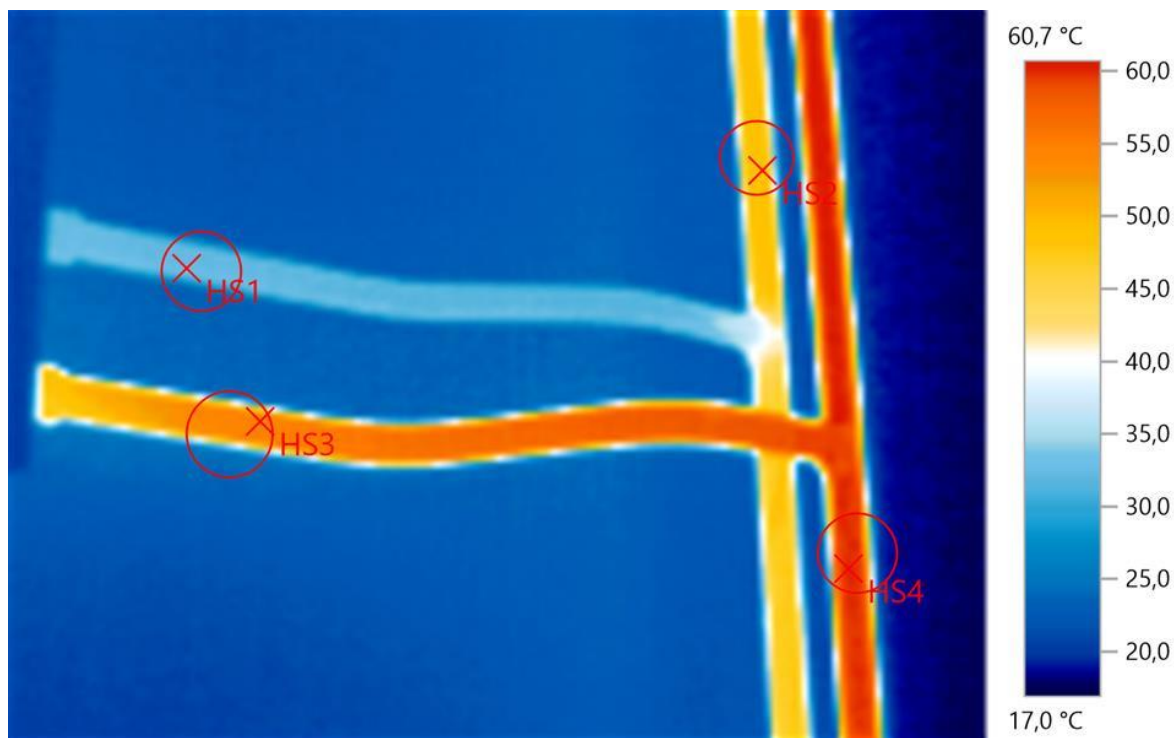
Измеряемые объекты	Темп. [°C]	Излуч.	Отраж. темп. [°C]	Примечания
Самая теплая точка 1	42,7	0,75	19,0	-
Самая теплая точка 2	50,7	0,75	19,0	-
Самая теплая точка 3	57,6	0,75	19,0	-
Самая теплая точка 4	59,8	0,75	19,0	-

# Инструментальное обследование стояков отопления лифтового холла

Файл: 2-14.bmt  
 Тип: 32° x 23°  
 объектива:

Серийный номер: 20298637  
 объектива:

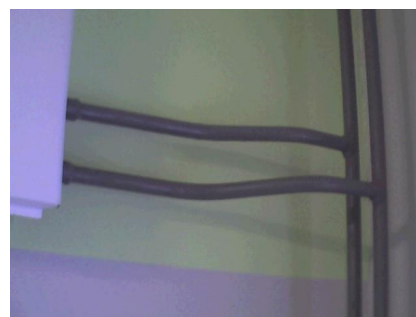
Дата: 02.03.2021  
 Время: 11:43:15



**Параметры изображения:**

Отраж. темп. [°C]: 19,0

Коэффициент излучения: 0,75



**Выделение изображений:**

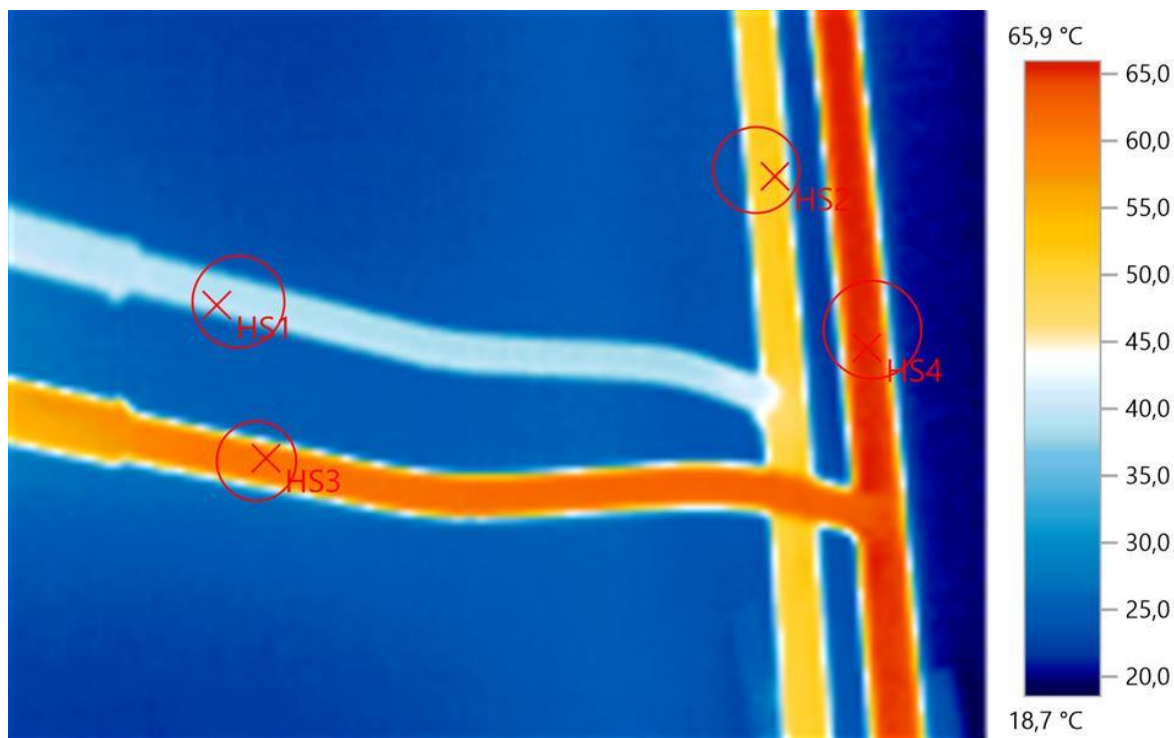
Измеряемые объекты	Темп. [°C]	Излуч.	Отраж. темп. [°C]	Примечания
Самая теплая точка 1	32,7	0,75	19,0	-
Самая теплая точка 2	49,6	0,75	19,0	-
Самая теплая точка 3	54,9	0,75	19,0	-
Самая теплая точка 4	60,2	0,75	19,0	-

# Инструментальное обследование стояков отопления лифтового холла

Файл: 2-8.bmt  
 Тип: 32° x 23°  
 объектива:

Серийный номер: 20298637  
 объектива:

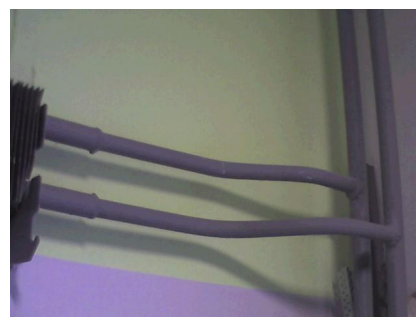
Дата: 02.03.2021  
 Время: 12:07:00



Параметры изображения:

Отраж. темп. [°C]: 19,0

Коэффициент излучения: 0,75



Выделение изображений:

Измеряемые объекты	Темп. [°C]	Излуч.	Отраж. темп. [°C]	Примечания
Самая теплая точка 1	39,9	0,75	19,0	-
Самая теплая точка 2	52,2	0,75	19,0	-
Самая теплая точка 3	60,9	0,75	19,0	-
Самая теплая точка 4	65,5	0,75	19,0	-

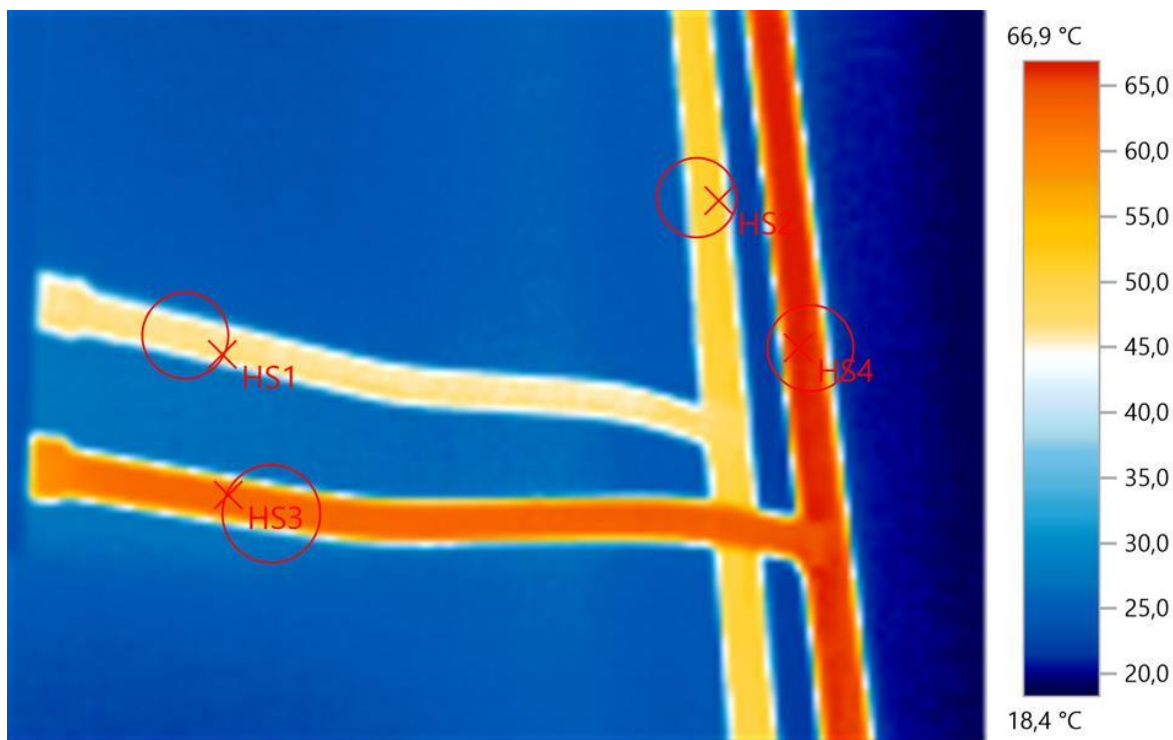


# Инструментальное обследование стояков отопления лифтового холла

Файл: 2-6.bmt  
 Тип: 32° x 23°  
 объектива:

Серийный номер: 20298637  
 объектива:

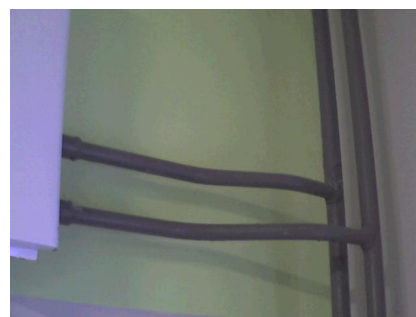
Дата: 02.03.2021  
 Время: 12:15:47



**Параметры изображения:**

Отраж. темп. [°C]: 19,0

Коэффициент излучения: 0,75



**Выделение изображений:**

Измеряемые объекты	Темп. [°C]	Излуч.	Отраж. темп. [°C]	Примечания
Самая теплая точка 1	46,9	0,75	19,0	-
Самая теплая точка 2	51,6	0,75	19,0	-
Самая теплая точка 3	63,2	0,75	19,0	-
Самая теплая точка 4	66,7	0,75	19,0	-

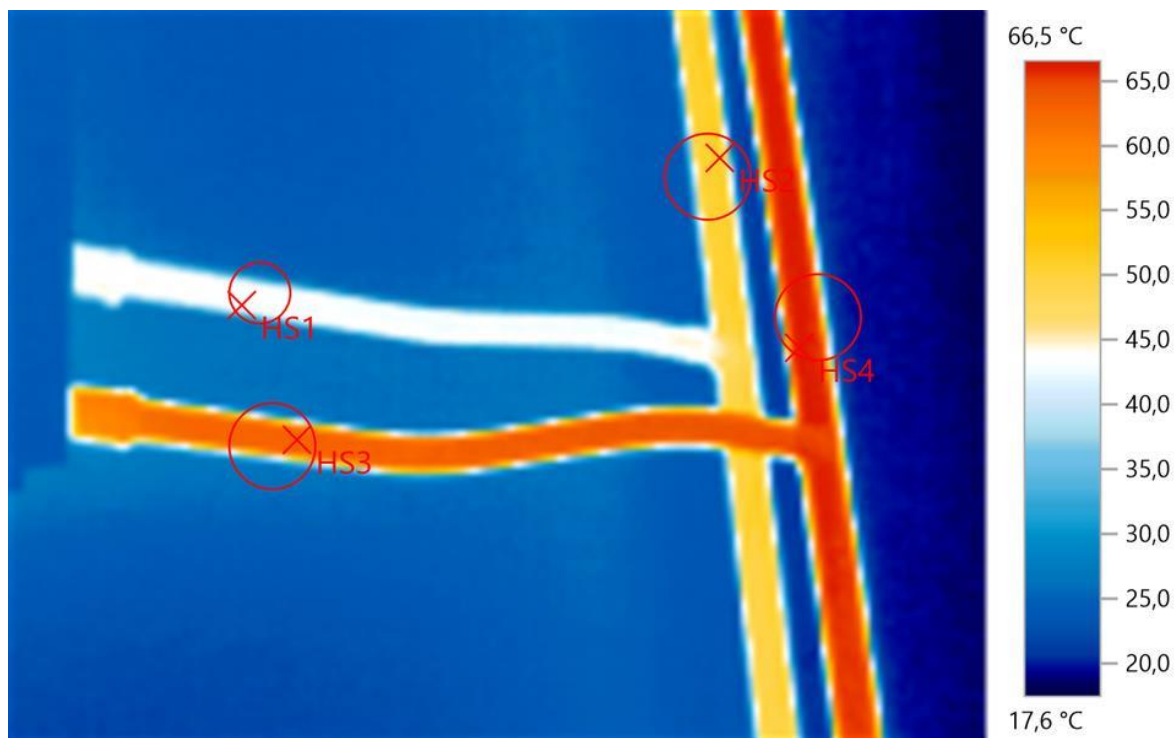


# Инструментальное обследование стояков отопления лифтового холла

Файл: 2-5.bmt  
 Тип: 32° x 23°  
 объектива:

Серийный номер: 20298637  
 объектива:

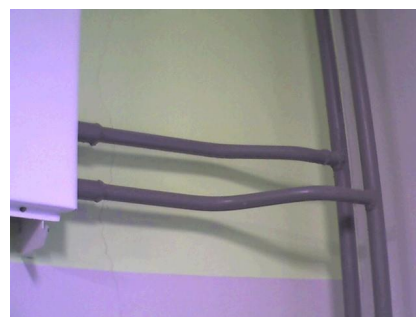
Дата: 02.03.2021  
 Время: 12:19:02



**Параметры изображения:**

Отраж. темп. [°C]: 19,0

Коэффициент излучения: 0,75



**Выделение изображений:**

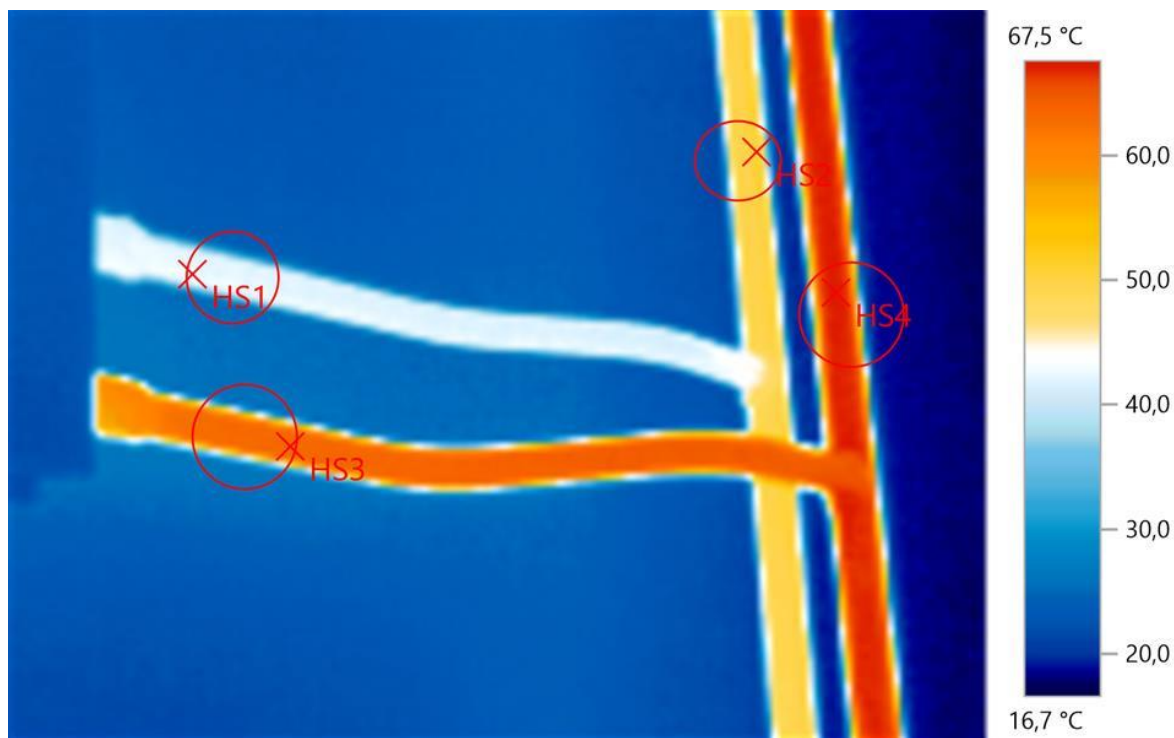
Измеряемые объекты	Темп. [°C]	Излуч.	Отраж. темп. [°C]	Примечания
Самая теплая точка 1	43,8	0,75	19,0	-
Самая теплая точка 2	51,2	0,75	19,0	-
Самая теплая точка 3	63,1	0,75	19,0	-
Самая теплая точка 4	66,5	0,75	19,0	-

# Инструментальное обследование стояков отопления лифтового холла

Файл: 2-4.bmt  
 Тип: 32° x 23°  
 объектива:

Серийный номер: 20298637  
 объектива:

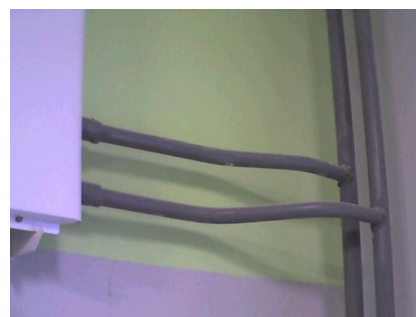
Дата: 02.03.2021  
 Время: 12:23:18



Параметры изображения:

Отраж. темп. [°C]: 19,0

Коэффициент излучения: 0,75



Выделение изображений:

Измеряемые объекты	Темп. [°C]	Излуч.	Отраж. темп. [°C]	Примечания
Самая теплая точка 1	43,0	0,75	19,0	-
Самая теплая точка 2	51,1	0,75	19,0	-
Самая теплая точка 3	63,5	0,75	19,0	-
Самая теплая точка 4	67,3	0,75	19,0	-

## Инструментальное обследование стояков отопления лифтового холла

---

### Вывод:

1 подъезд. На этажах 14, 13, 8, 6 недостаточный проток в точке врезки отвода радиатора в трубопровод обратной сетевой воды, на этажах 7 и 5 недостаточный проток в точке врезки отвода радиатора в трубопровод прямой сетевой воды.

2 подъезд. На этажах 16, 15, 14, 8, 6, 5, 4 недостаточный проток в точке врезки отвода радиатора в трубопровод обратной сетевой воды.

Следует отметить, что температура воздуха на каждом этаже в обоих подъездах выше нормативной (расчетная проектная температура воздуха в холле 16 С).

Дополнительно: на нескольких этажах выявлены значительные теплопотери через уплотнения двери перехода на лестничную клетку.

Приложение: сводная ведомость результатов замеров

---

03.03.2021 ,



\_\_\_\_\_  
Федоренко М.А.

Сводная таблица замеров

	tв	тп	to	тк
Этаж	1 подъезд			
17	19	58	52	55
16	21,6	59	49	55
15	21,8	59	46	54
14	21,8	59	37	47
13	21,5	60	37	47
12	21,7	63	51	58
11	21,3	66	60	62
10	21,3	68	60	64
9	21,5	68	56	63
8	20,3	68	45	56
7	19,6	30	-	26
6	19,3	68	38	49
5	19,5	30	-	34
4	19,2	68	56	63
3	20,1	69	59	67
2	20,8	71	67	69
1	20,2	71	64	71/66
	2 подъезд			
17	18,5	59	55	55
16	19,6	59	50	50
15	18,2	59	44	45
14	18,9	59	32	33
13	19,5	61	51	53
12	21,2	62	50	52
11	19,7	64	58	59
10	19,3	65	61	61
9	17,5	64	54	56
8	18,7	63	38	44
7	18,3	66	55	57
6	18,5	65	48	49
5	19,4	65	45	45
4	18,3	66	44	46
3	17,9	66	54	57
2	18,6	69	63	63
1	17,7	69	58	66/58

tв температура воздуха внутри помещения

тп, to температура отвода радиатора

тк температура трубы радиатора в точке разворота